

# Samen BIMmen met DRBG



## LEAN SAMENWERKEN

Model importeren en verrijken voor volgende fase. Streven is *in één keer goed*.



## OPEN BIM – BIM BASIS ILS

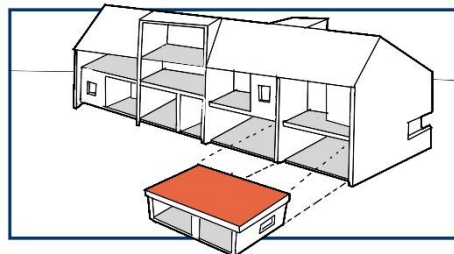
Uitwisseling modellen in IFC2x3 formaat en gemarkeerd uniek nulpunt per model. De BIM Basis Informatie Leverings Specificaties (ILS) worden hierbij aangehouden.

<http://bimloket.nl/BIMbasisILS>



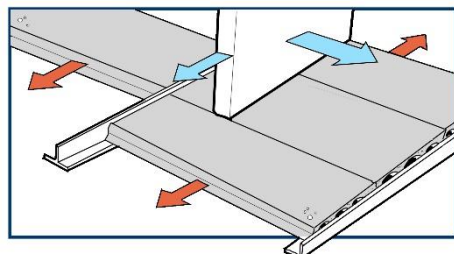
## ADVIES ONTWERPFASE LOD200

DRBG heeft een Revit BIM bibliotheek, levert ontwerprichtlijnen en brengt advies uit om te verwerken in uw model.



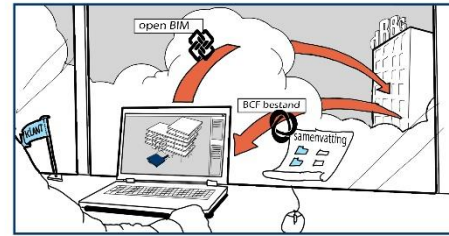
## RUWBOUW KOPERSOPTIES

De ruwbouwopties moeten verwerkt zijn in het LOD 300 model voor start engineering door co-makers.



## VLOERPLAATINDELING

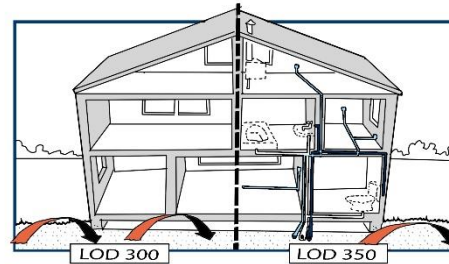
De vloerplaatindeling, op basis van het DRBG advies, moet verwerkt zijn in het LOD 350 model.



## DRBG Modelchecker

Voor controle op BIM-modelkwaliteit biedt DRBG de DRBG Modelchecker aan. De modelchecker signaleert eventuele tekortkomingen en rapporteert de resultaten direct.

<http://modelchecker-drbg.nl/>



## ILS VOOR LOD300 OF LOD350 PROCES

### LOD 300 proces

Contouren van wanden en vloeren zijn bekend en in het model opgenomen conform de ILS van DRBG. In stap 1 van het proces worden deze overgenomen en in stap 2 worden hier de E- en W installatie aan toegevoegd.

### LOD 350 proces

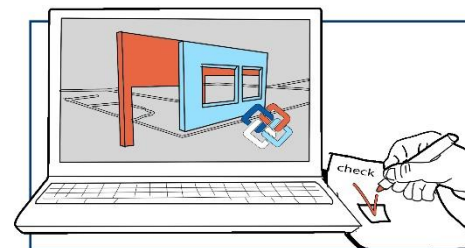
Het model bevat gedetailleerde wanden en vloeren inclusief de voorzieningen voor de E- en W installatie en is productie gereed. Gegevens worden door DRBG overgenomen en geproduceerd.

Dit verkort de doorlooptijd van engineering aanzienlijk.



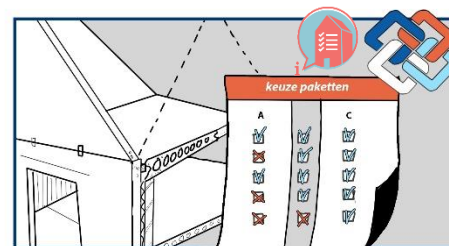
## BIJEENKOMSTEN BIM

BIM kick off, Clashbijeenkomsten en Lean Planningssessie kunnen bezocht worden door de Projectleider van DRBG. In contact met de tekenkamer streven we er naar om op afstand samen te werken.



## KWALITEITSCONTROLE

DRBG doet een ingangs- en uitgangscntrole met Solibri Modelchecker. Commentaar wordt uitgewisseld in BCF en PDF formaat.



## IFC PRODUCTIEMODEL – BIM BASIS ILS

DRBG maakt een LOD 400 productiemodel als IFC2x3 bestand. De BIM Basis Informatie Leverings Specificaties (ILS) worden hierbij aangehouden. Het detailniveau wordt door de klant bepaald op basis van onze keuzematrix.

<http://www.ruwbouw.nl/downloads>

De RuwBouw Groep maakt voor haar projecten gebruik van BIM

BIM bij De RuwBouw Groep staat voor een object geïntegreerde werkmethode dat dient als middel om de uitwisseling van bouw informatie intern en extern te verbeteren. De RuwBouw Groep gelooft in de BIM werkmethode als belangrijk instrument om de kwaliteit, doorlooptijd en de totale kosten over gehele levenscyclus te optimaliseren. Het 3D-model is hierbij een middel ter ondersteuning van het proces. De RuwBouw Groep heeft gekozen voor Tekla Structures als BIM software en werkt conform het open BIM principe.

